

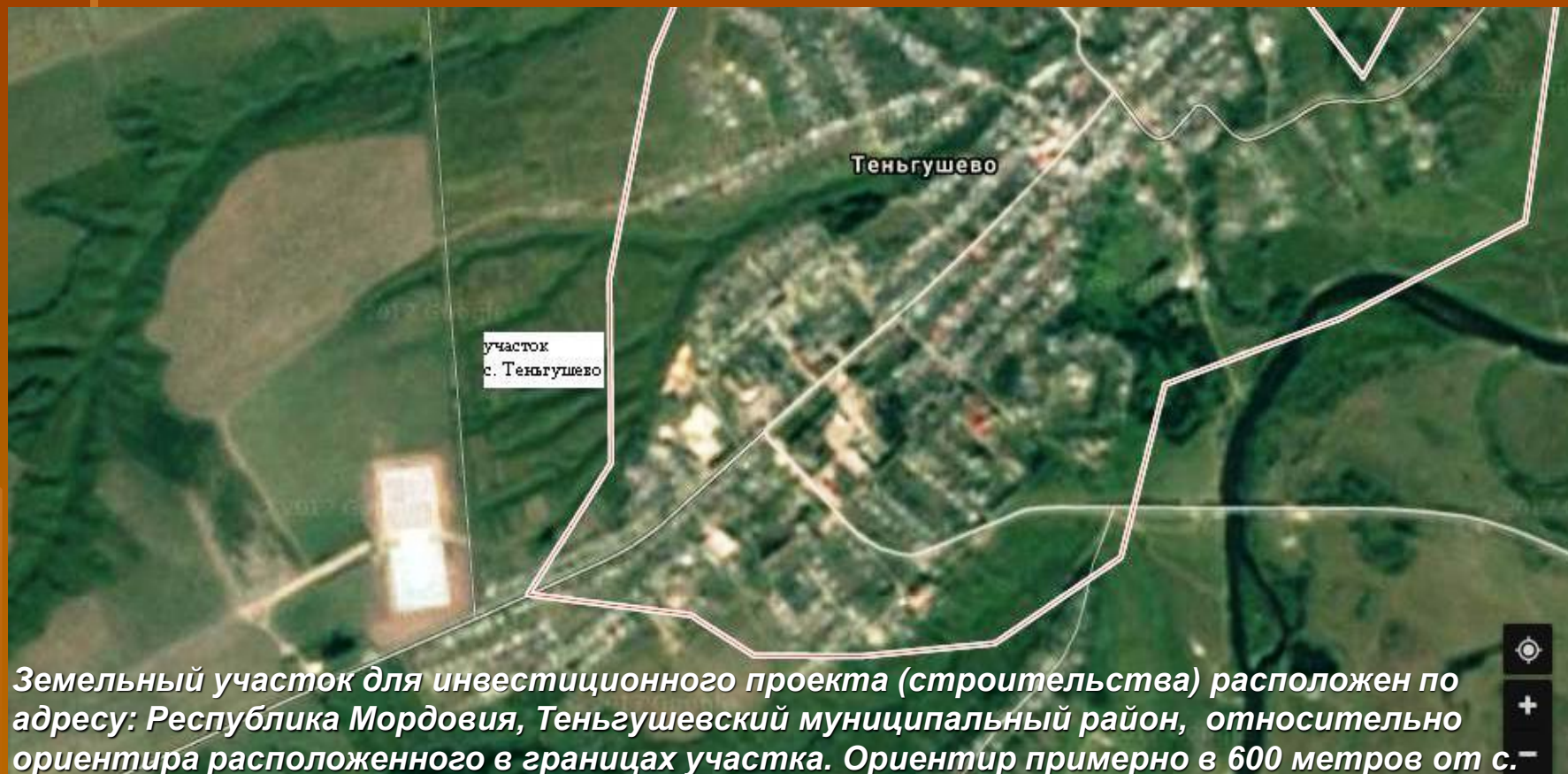
Перспективная инвестиционная ниша по производству кирпича

строительного.

В Теньгушевском муниципальном районе имеются месторождения кирпичной глины - в с. Теньгушево (северо-запад с. Теньгушево суглинки пригодны для производства обыкновенного глиняного кирпича методом пластического формования, соответствующего ГОСТ 530-71 для марок по прочности "200" - "300", морозостойкости "Мрз.50"). Запасы суглинков утверждены ТКЗ ТГУЦР при Средне-Волжской КГРЭ по сумме кат. А+В+С₁ в объеме 967,5 тыс.м³, в т.ч. по кат. А - 187,7 тыс.м³, по кат. В - 336,6 тыс.м³, по кат. С₁ - 443,2 тыс.м³. По имеющимся мощностям месторождения глины возможно наладить производство кирпича в объеме до 12 млн. штук в год. Месторождение строительного песка расположено возле д. Телимерки и п. Барашево.

Сформирован земельный участок площадью 3,81 га с видом разрешенного использования - для строительства завода по производству кирпича строительного. имеется возможность увеличения участка.

Местоположение земельного участка для размещения завода по производству кирпича строительного



Земельный участок для инвестиционного проекта (строительства) расположен по адресу: Республика Мордовия, Теньгушевский муниципальный район, относительно ориентира расположенного в границах участка. Ориентир примерно в 600 метров от с. Теньгушево по направлению на запад. Почтовый адрес ориентира: РМ, Теньгушевский район, с. Теньгушево.

Конкурентное окружение



Основной объем продукции завозится из соседних регионов. Конкурентов на территории района нет. Ближайший завод по производству кирпича расположен в г. Навашино, Нижегородской области, расстояние до которого 121 км.

Преимущества размещения производства на территории Теньгушевского района для потенциальных инвесторов.

- ***Преимуществом для потенциальных инвесторов является относительно низкая стоимость арендной платы за землю, богатая сырьевая база, наличие трудовых ресурсов, развитая инфраструктура, выгодное географическое положение района- на границе с Нижегородской и Рязанской областями.***

Транспортная инфраструктура, инженерные коммуникации.

- *Ближайшая железная дорога ст. Потьма, расстояние 90 км. Автомобильная дорога - грунтовая.(полевая).*
- *Расстояние до ближайшей автомобильной дороги около 1 км.- дорога 3 категории "Теньгушево-Мельсетьево- выход на Рязанскую область" , (с. Теньгушево ул. Ленина).*
- *Водоснабжением,электроснабжением и газоснабжением участок не оснащен. Предполагаемые места подключений инженерных коммуникаций на расстоянии около 1000 метров.*